

Ecce nunc benedicite Dominum à12

Giovanni Pierluigi da Palestrina
(ca. 1525-1594)

Cantus I

Altus I

Tenor I

Bassus I

Cantus II

Altus II

Tenor II

Bassus II

Cantus III

Altus III

Tenor III

Bassus III

Ec - ce nunc be - ne - di - ci - te Do - mi - num, be - ne - di - ci - te Do -

Ec - ce nunc be - ne - di - ci - te Do - mi num, be - ne - di - ci - te Do -

Ec - ce nunc be - ne - di - ci - te Do -

Ec - ce nunc be - ne - di - ci - te Do -

- mi - num om - nes ser - vi Do - mi - ni,
 - mi - num om - nes ser - vi Do - mi - ni,
 - mi - num om - nes ser - vi Do - mi - ni,
 - mi - num om - nes ser - vi Do - mi - ni,
 qui sta - tis in do - mo Do - mini,
 qui sta - tis in do - mo Do - mini,
 qui sta - tis in do - mo Do - mini,
 qui sta - tis in do - mo Do - mini,
 qui sta -
 qui sta -
 qui sta -
 qui sta -

qui sta - tis in do-mo Do - mini, In no - cti-

qui sta - tis in do-mo Do - mini, In no cti-

qui sta - tis in do-mo Do - mini, In no - cti-

qui sta - tis in do-mo Do - mini, In no - cti-

in a - tri - is do - mus De - i no - stri.

in a - tri - is do - mus De - i no - stri.

in a - tri - is do - mus De - i no - stri.

in a - tri - is do - mus De - i no - stri.

tis in do-mo Do - mini, In no - cti - bus ex

tis in do-mo Do - mini, In no - cti - bus

tis in do-mo Do - mini, In no - cti - bus ex

tis in do-mo Do - mini, In no - cti - bus ex

bus ex - tol - li - te ma - nus ve - stras in san - cta,

bus ex - tol - li - te ma - nus ve - stras in san - cta,

bus ex - tol - li - te ma - nus ve - stras in san - cta,

bus ex - tol - li - te ma - nus ve - stras in san - cta,

et be - ne - di - ci - te

et be - ne - di - ci -

et be - ne - di - ci - te Do -

et be - ne - di - ci - te

tol - li - te ma - nus ve - stras in san - cta,

ex tol - li - te ma - nus ve - stras in san - cta,

tol - li - te ma - nus ve - stras in san - cta,

tol - li - te ma - nus ve - stras in san - cta,

Be - ne - di - cat ti - bi Do - minus

Be - ne - di - cat ti - bi Do - minus

Be - ne - di - cat ti - bi Do - minus

Be - ne - di - cat ti - bi Do - minus

Do - mi - num. Be - ne - di - cat ti - bi Do - minus ex

te Do - mi - num. Be - ne - di - cat ti - bi Do - minus ex

- - mi - num. Be - ne - di - cat ti - bi Do - minus ex

Do - mi - num. Be - ne - di - cat ti - bi Do - minus ex

Be - ne - di - cat ti - bi Do - minus

Be - ne - di - cat ti - bi Do minus

Be - ne - di - cat ti - bi Do minus

Be - ne - di - cat ti - bi Do - minus

be - ne - di - cat ti - bi Do - minus ex

be - ne - di - cat ti - bi Do - minus ex

be - ne - di - cat ti - bi Do - minus ex

be - ne - di - cat ti - bi Do - minus ex

Si-on, be - ne - di - cat ti - bi

Si-on, be - ne - di - cat ti bi

Si-on, be - ne - di - cat ti - bi Do-

Si-on, be - ne - di - cat ti - bi

qui fe-cit coe - lum et ter - ram, be - ne - di - cat

qui fe-cit coe - lum et ter - ram, be - ne - di - cat

qui fe-cit coe - lum et ter - ram, be - ne di-cat

qui fe-cit coe - lum et ter - ram, be - ne - di - cat

Si - on, qui fe - cit qui fe - cit qui fe - cit

Si - on, qui fe - cit qui fe - cit

Si - on, qui fe - cit qui fe - cit coe - lum et

Si - on, qui fe - cit

Do - minus ex Si - on, coe - lum qui fe - cit coe -

Do - minus ex Si - on, coe - lum qui fe - cit coe -

- mi - nus ex Si - on, coe - lum qui fe - cit coe - lum et

Do - minus ex Si - on, coe - lum qui fe - cit

ti - bi Do - minus ex Si-on et ter - ram, qui fe - cit, coe - lum et

ti - bi Do - minus ex Si-on et ter - ram, qui fe - cit, coe - lum et

ti - bi Do - minus ex Si-on et ter - ram, qui fe - cit, qui

ti - bi Do - minus ex Si-on et ter - ram, qui fe - cit

coe - lum et ter - ram, et ter - ram.

coe - lum et ter - ram, et ter - ram.

ter - ram, et ter - ram.

coe - lum et ter - ram.

- lum et ter - ram, et ter - ram.

- lum et ter - ram, et ter - ram.

ter - ram, qui fe - cit coe - lum et ter - ram, et ter - ram.

ter - ram, qui fe - cit coe-lum et ter - ram, et ter - ram.

coe - lum et ter-ram, qui fe - cit coe-lum et ter - ram.

qui fe - cit coe - lum et ter - ram, et ter - ram.

ter - ram, qui fe - cit coe - lum et ter - ram, et ter - ram.

fe - cit coe - lum et ter - ram, et ter - ram.

coe - lum et ter - ram, et ter ram.

Cantus I

Giovanni Pierluigi da Palestrina

(ca. 1525-1594)

Ecce nunc benedicite Dominum à12

5 Ec - ce nunc be - ne - di - ci - te Do -

10 - mi - num, be - ne - di - ci - te Do - mi - num

15 om - nes ser - vi Do - mi - ni,

26 qui sta - tis in do - mo Do - mi ni,

32 In no - cti - bus ex - tol - li - te ma - nus ve -

43 stras in san - cta, Be - ne - di - cat ti - bi

53 Do - minus be - ne - di - cat ti - bi

61 Do - minus ex Si - on, qui fe - cit

67 qui fe - cit qui fe - cit coe - lum et ter -

- ram, et ter - ram.

Altus I

Giovanni Pierluigi da Palestrina
(ca. 1525-1594)

Ecce nunc benedicite Dominum à 12

5⁸ Ec - ce nunc be - ne - di - ci - te Do -

10⁸ - mi num, — be - ne - di - ci - te Do - mi - num —

14⁸ — om - nes ser - vi — Do -

26⁸ - mini, — quista - tis in do - mo Do - mini,

32⁸ In no cti - bus — ex - tol - li - te ma - nus ve -

43⁸ stras in san - cta, — Be - ne - di - cat ti - bi

53⁸ Do - minus — be - ne - di - cat ti - bi

61⁸ Do - minus ex Si - on, — qui fe - cit

68⁸ qui fe - cit coe - lum et ter - ram, et —

8 — ter - ram. —

Tenor I**Ecce nunc benedicite Dominum à12**Giovanni Pierluigi da Palestrina
(ca. 1525-1594)

4

8

Ec - ce nunc be - ne - di - ci - te Do -

9

8

- mi - num om - nes ser - vi

13

4

8

Do - mi - ni, qui sta - tis in do - mo

21

4

8

Do - mi - ni, In no - cti - bus ex -

30

5

8

tol - li - te ma - nus ve - stras in san - cta,

39

5

8

Be - ne - di - cat ti - bi Do - mi - nus be - ne -

50

2

8

di - cat ti - bi Do - mi - nus ex Si - on,

57

2

8

qui fe - cit qui fe - cit coe - lum et ter -

65

8

ram, et ter - ram.

Bassus IGiovanni Pierluigi da Palestrina
(ca. 1525-1594)**Ecce nunc benedicite Dominum à12**

4
Ec - ce nunc be-ne-di-ci - te Do -
9
- mi - num om - nes ser - vi
13
4
Do - mi - ni, qui sta - tis in do-mo
21
4
Do-mi ni, In no - cti - bus ex -
30
5
tol - li-te ma - nus ve - stras in san - cta,
39
5
Be - ne - di - cat ti - bi Do - minus
49
be - ne - di - cat ti - bi Do - minus ex
54
2 2
Si-on, qui fe - cit qui fe - cit
64
coe - lum et ter - ram.

Cantus II

Giovanni Pierluigi da Palestrina
(ca. 1525-1594)

Ecce nunc benedicite Dominum à12

14 3

qui sta - tis in do-mo Do-mini,

21

in a - tri - is do - mus De - i no -

25 7

stri. et be - ne-di - ci-te

36

Do - mi - num. Be - ne - di - cat

43 4

ti - bi Do - minus ex Si-on, be - ne -

51

di - cat ti - bi Do - minus ex

55 2

Si - on, coe - lum qui

62

fe - cit coe - lum et

67

ter - ram, et ter - ram.

Altus II

Giovanni Pierluigi da Palestrina
(ca. 1525-1594)

Ecce nunc benedicite Dominum à12

14 3

8 qui sta - tis in do-mo Do-mini,

21 7

8 in a-tri - is do - mus De-i no - stri.

33

8 et be - ne - di - ci - te Do - mi -

38

8 num. Be - ne - di - cat ti - bi

44 4

8 Do-minus ex Si-on, be - ne - di - cat

53 2

8 ti bi Do-minus ex Si-on, coe - lum

60

8 qui fe - cit coe - lum

65

8 et ter-ram qui fe - cit coe - lum et ter-ram,

69

8 et ter - ram.

Tenor II

Giovanni Pierluigi da Palestrina
(ca. 1525-1594)

Ecce nunc benedicite Dominum à 12

14 3

8 qui sta - tis in do-mo Do-mini,

21 8 in a - tri - is do - mus De-i no - stri.

26 7 8 et be - ne - di - cite Do -

37 8 - mi - num. Be - ne - di - cat

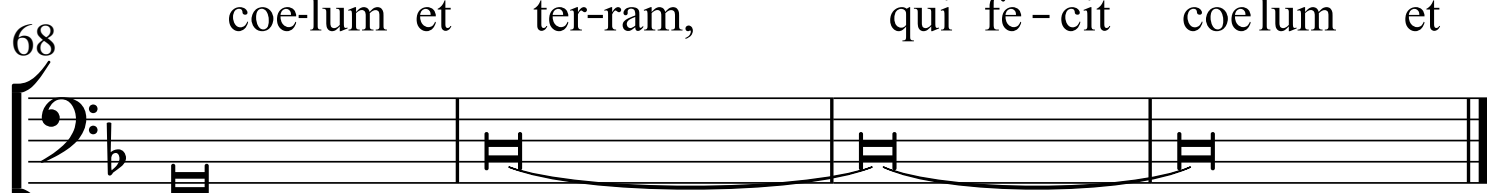
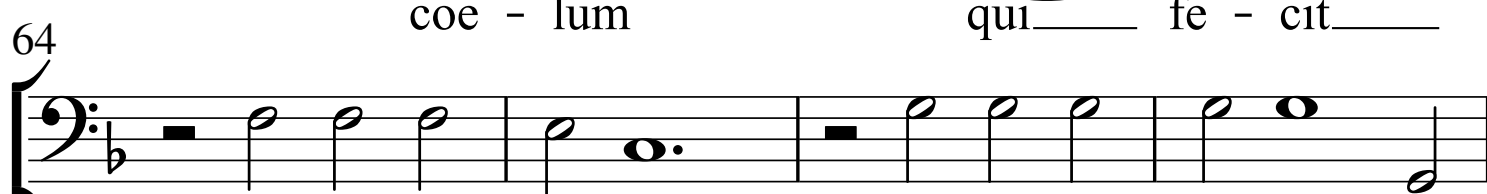
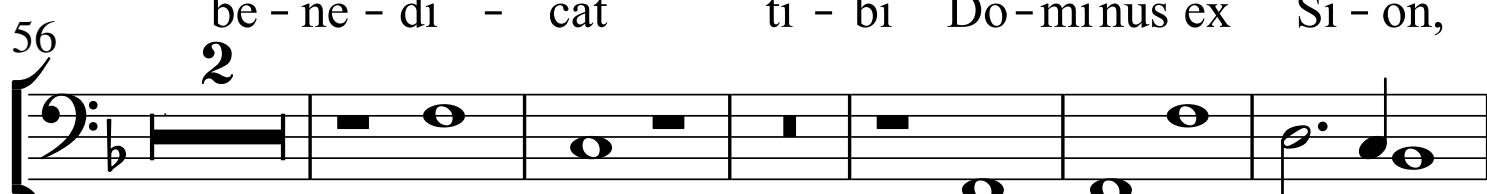
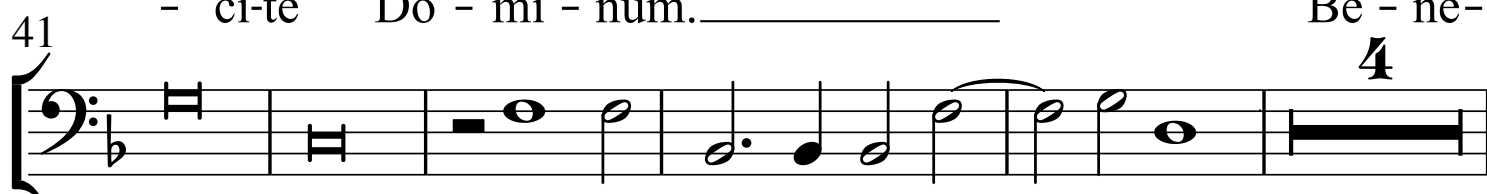
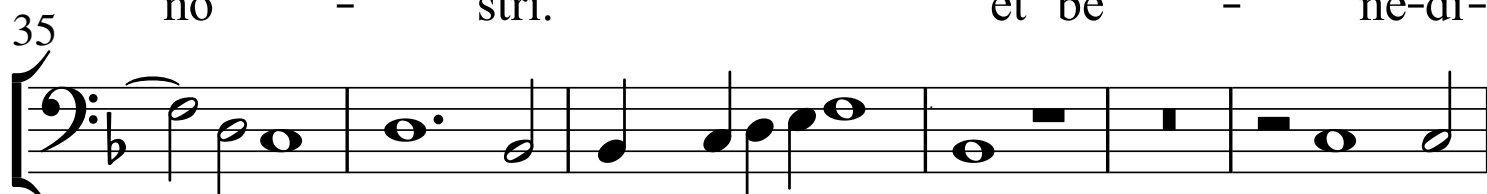
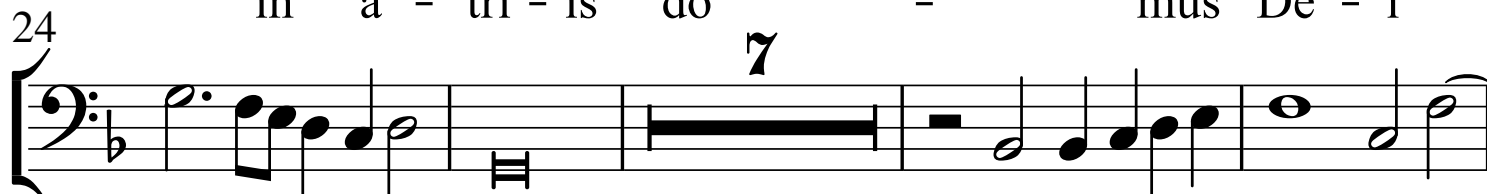
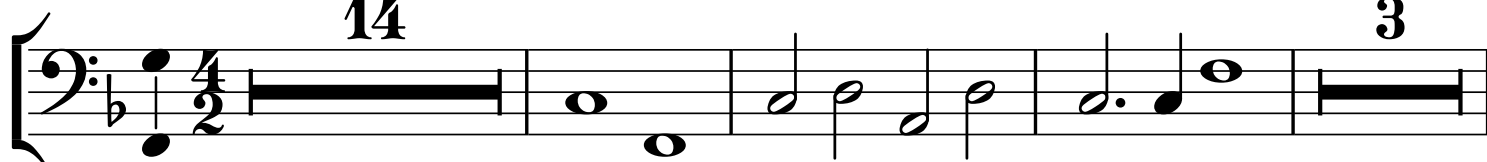
43 4 8 ti - bi Do - minus ex Si-on, be - ne -

51 8 di - cat ti - bi Do - mi-nus ex

55 2 8 Si - on, coe - lum qui fe -

62 8 - cit coe-lum et ter - ram, qui fe - cit

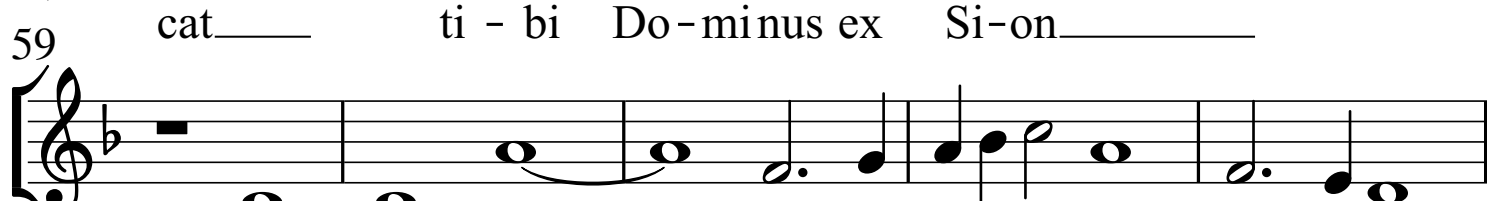
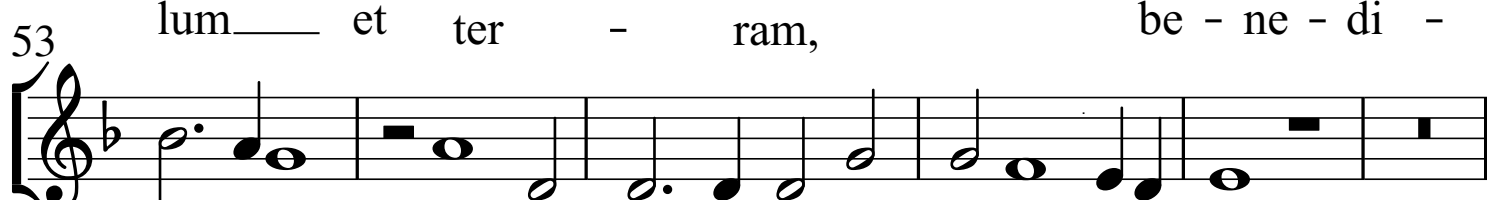
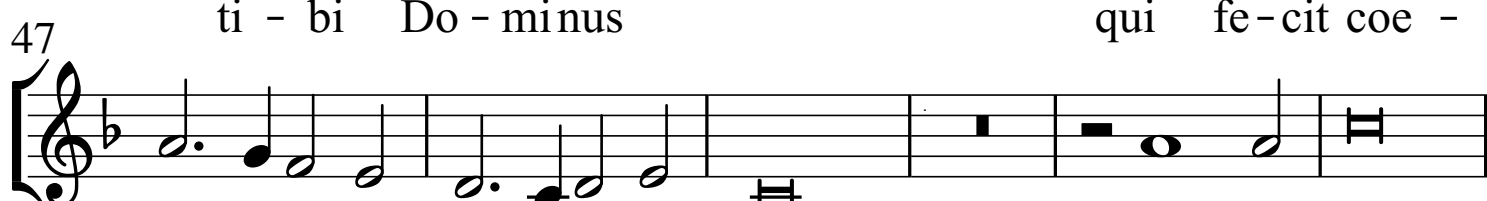
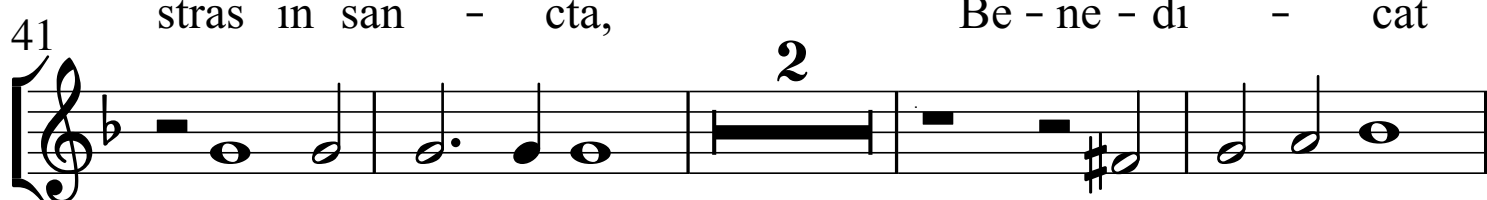
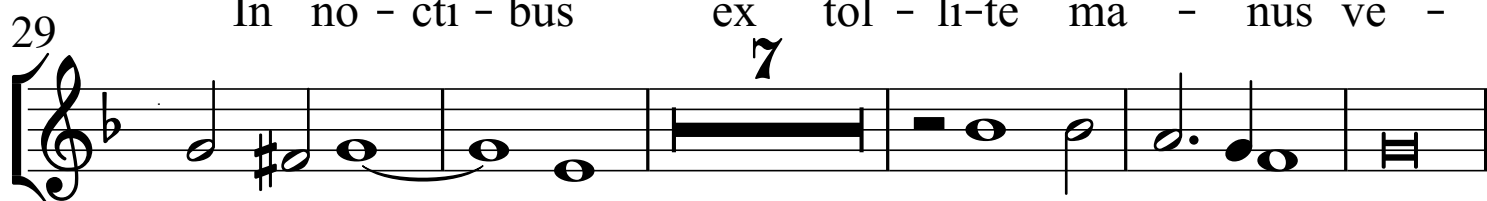
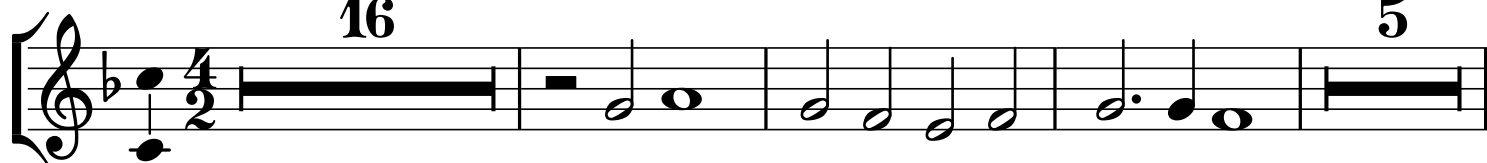
66 8 coelum et ter - ram, et ter - ram.

Bassus IIGiovanni Pierluigi da Palestrina
(ca. 1525-1594)**Ecce nunc benedicite Dominum à 12****14****3**

Ecce nunc benedicite Dominum à12

16

5



ter - ram.

Ecce nunc benedicite Dominum à12

16 5

8 25 quista - tis in do mo Do-mini,

29 In no - cti - bus ex tol - li - te ma - nus ve -

41 7 stras in san - cta, Be - ne - di - cat

47 2 ti - bi Do minus qui fe - cit coe -

53 8 lum et ter - ram, be - ne - di -

59 8 cat ti - bi Do-mi-nus ex Si-on

64 8 et ter - ram, qui fe - cit coe-lum et

68 8 ter - ram, qui fe - cit coe - lum et ter -

8 - ram, et ter - ram.

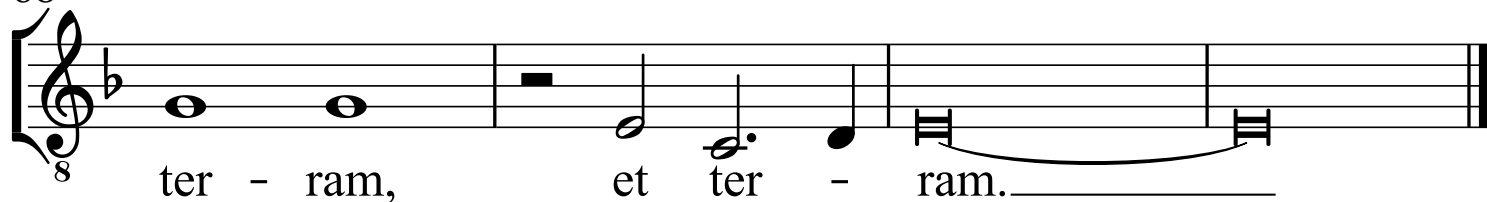
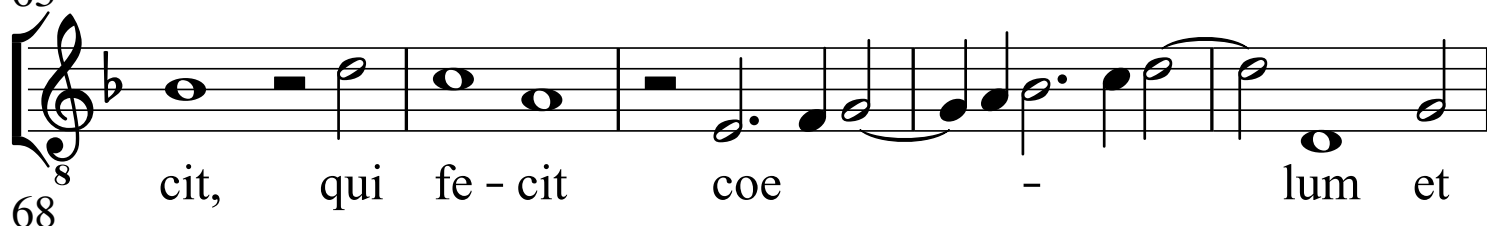
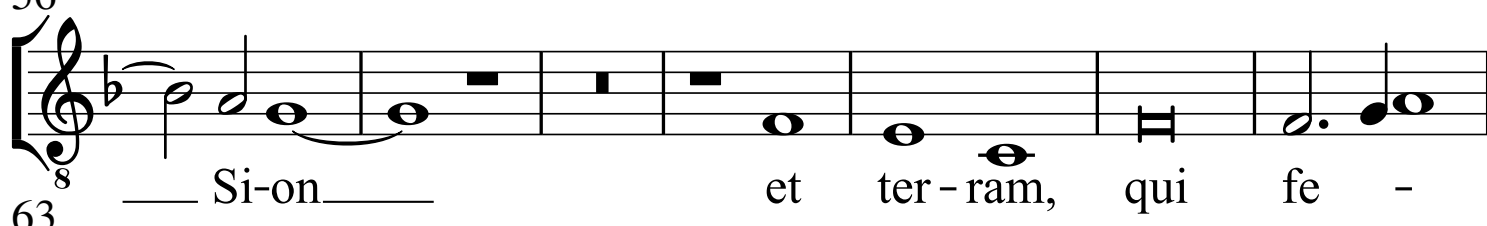
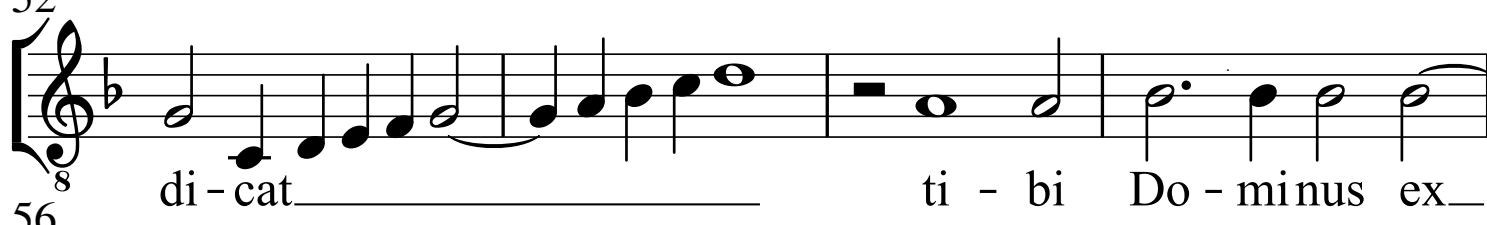
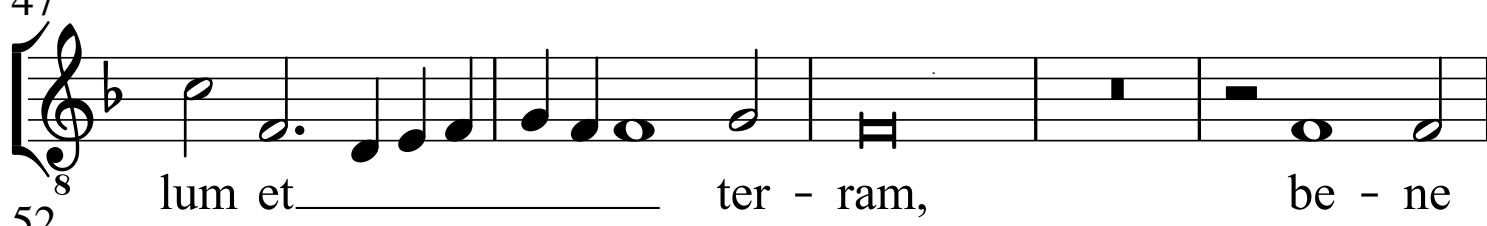
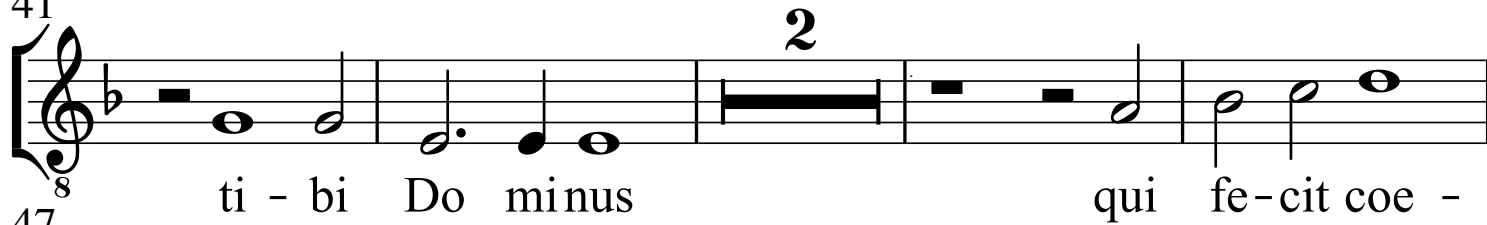
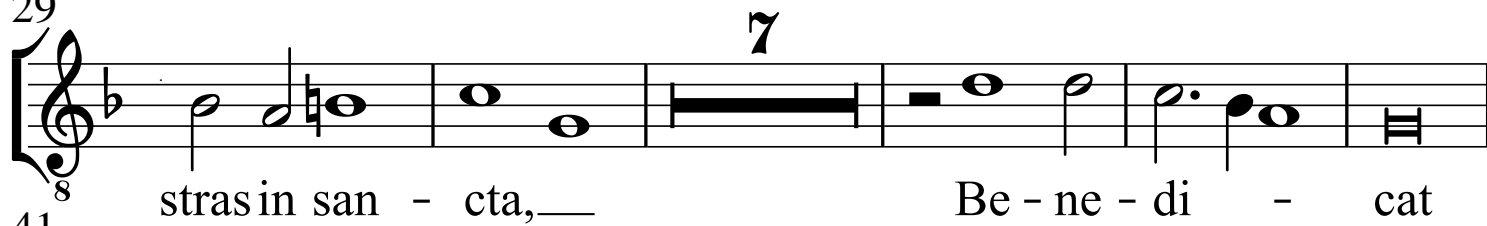
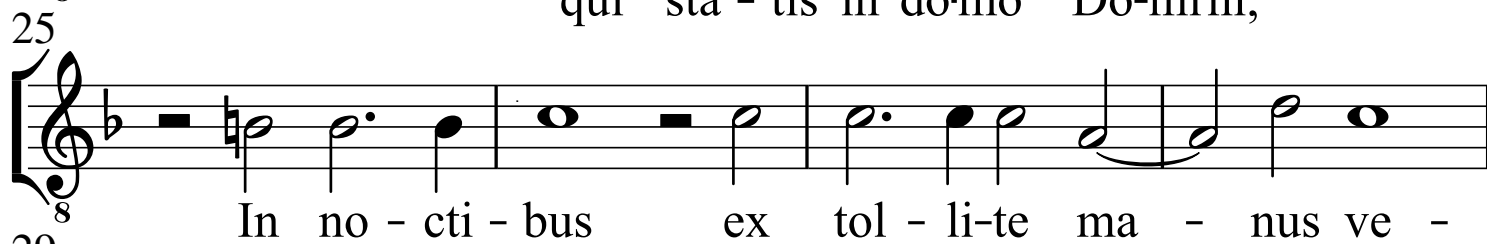
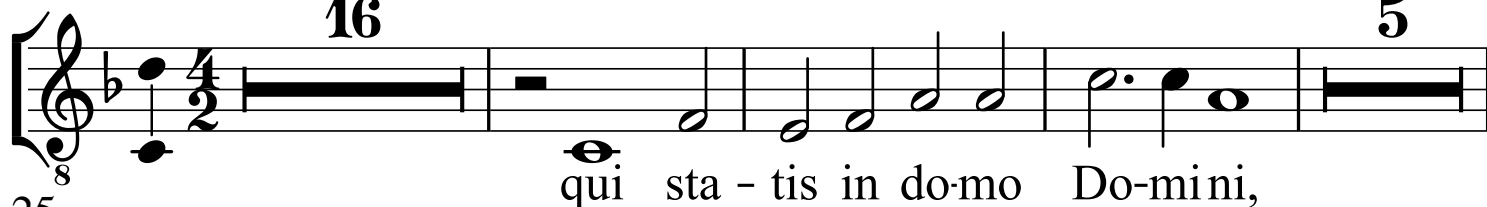
Tenor III

Giovanni Pierluigi da Palestrina
(ca. 1525-1594)

Ecce nunc benedicite Dominum à12

16

5



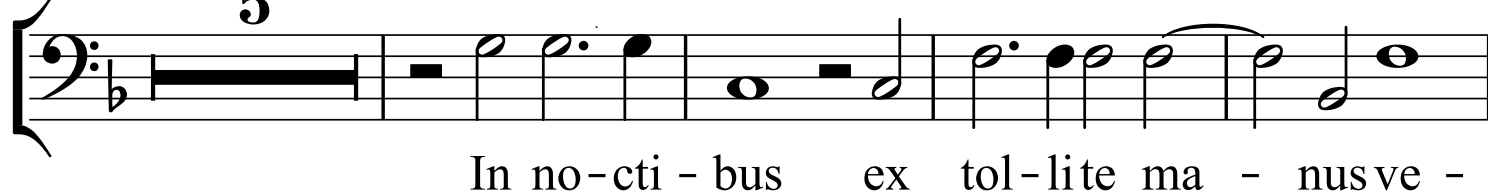
Ecce nunc benedicite Dominum à12

16



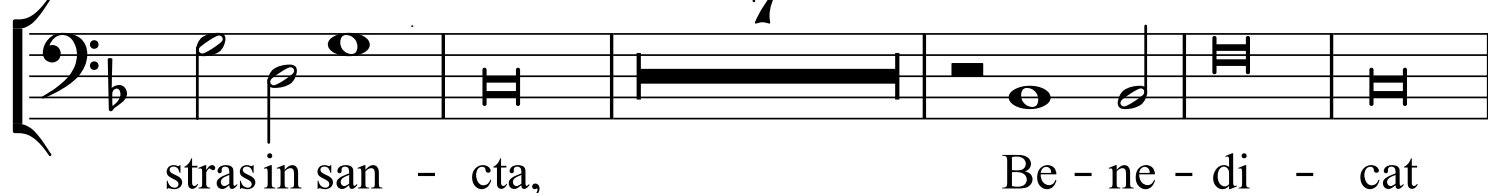
20

5



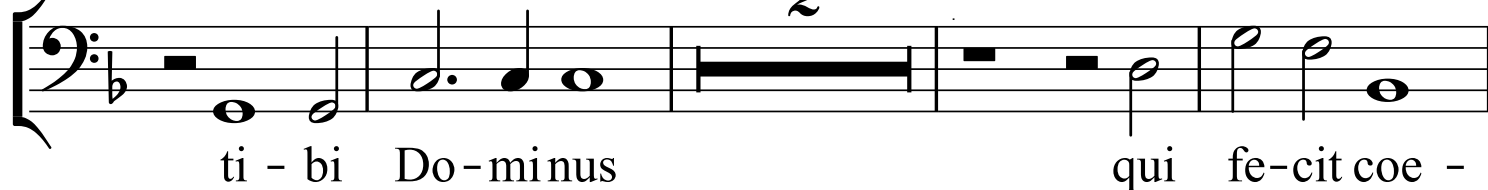
29

7

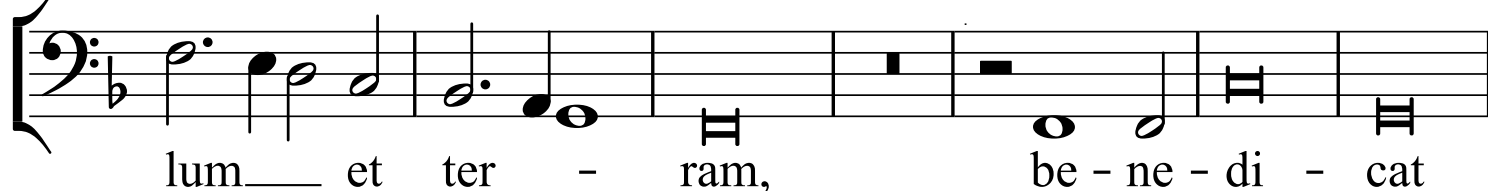


41

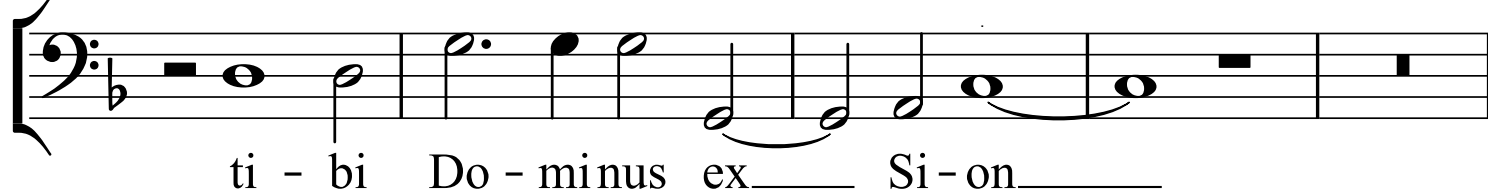
2



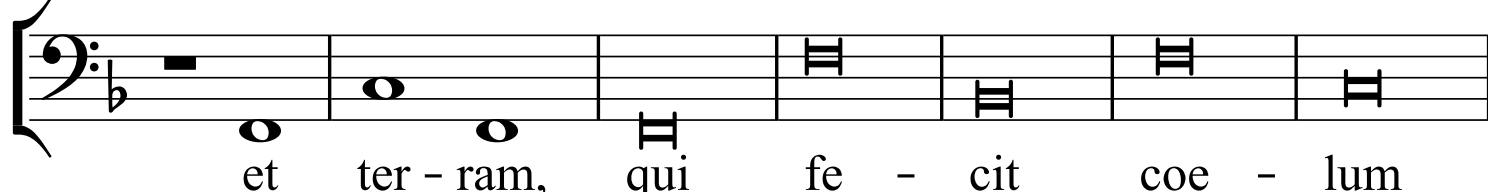
47



54



59



66

